



L'integrazione tra strategia e sostenibilità a supporto delle transizioni

World Environment Day – 5 giugno 2026

Stefano Verde
Direttore Centrale Strategia, Regolazione e Gestione Rischi

La percezione della sfida ambientale secondo il World Economic Forum



**Rischi prevalenti in ambito
ambientale, tecnologico e sociale**



**Rischi prevalenti in ambito
geopolitico e sociale**

Il «purpose» del Gruppo Hera



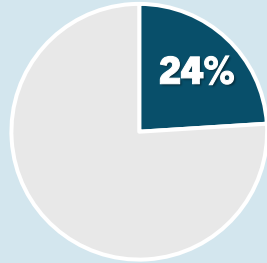
La Società attua un modello di impresa con l'obiettivo di **creare valore nel lungo termine** per i propri azionisti attraverso la creazione di valore condiviso con i propri stakeholder.

A tal fine la Società organizza e svolge attività di impresa anche con la finalità di favorire **l'equità sociale** e di contribuire al raggiungimento della **neutralità di carbonio**, alla **rigenerazione delle risorse** e alla **resilienza del sistema** dei servizi gestiti, a beneficio dei clienti, dell'ecosistema territoriale di riferimento e delle generazioni future



Il Piano investimenti del Gruppo Hera 2025 – 2029

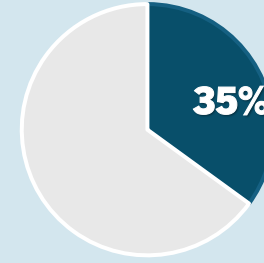
Neutralità carbonica



1,3 mld €
di investimenti
2025-2029



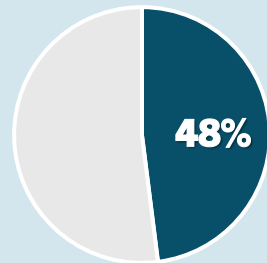
Rigenerazione delle risorse



2 mld €
di investimenti
2025-2029



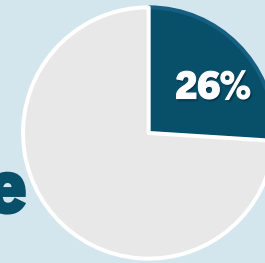
Resilienza



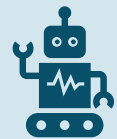
2,6 mld €
di investimenti
2025-2029



Innovazione e digitalizzazione



1,4 mld €
di investimenti
2025-2029



La sostenibilità come leva strategica



FINANZA

Il forte **allineamento** degli **investimenti** alla **transizione ecologica e digitale** porta ad un migliore **accesso alla finanza verde**

5 GREEN BOND emessi

2 SUSTAINABILITY LINKED BOND emessi

DOW JONES BEST IN CLASS

GESTIONE RISCHI

La **coerenza** con le **sfide ambientali e sociali** abilita una **gestione più efficace dei rischi**, migliorando la capacità di anticiparne gli impatti e di rafforzare la resilienza

CLIMATE CHANGE RISK FRAMEWORK

49 RISCHI CLIMATICI mappati

STAKEHOLDER

L'attenzione alla **dimensione sociale** **migliora** la qualità del **dialogo con gli stakeholder** e la capacità di intercettare i bisogni reali dei territori e delle comunità

127 incontri HERA LAB tra il 2013 e il 2024

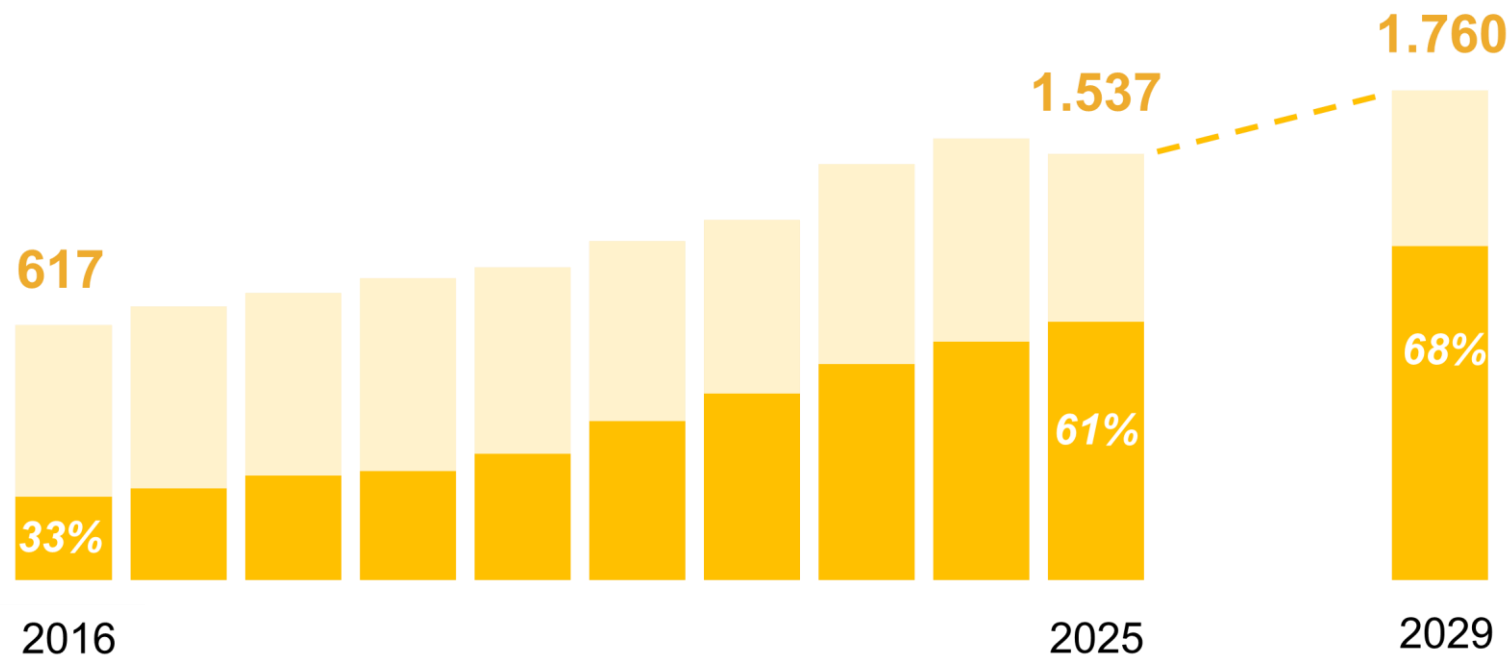
CODICE di CONDOTTA FORNITORI

PARTNERSHIP con le PRINCIPALI AZIENDE del territorio

Sostenibilità integrata nella strategia: il valore di *framework* e misurazione

2016 Introduzione **framework** della **creazione di valore condiviso**

Evoluzione MOL e MOL a Valore Condiviso | mln €



- **Consapevolezza diffusa** all'interno dell'azienda
- **Consapevolezza stakeholder**

Continua **pianificazione** di iniziative capaci di generare **Valore Condiviso**

Il ruolo chiave della strategia nella *execution* della sostenibilità



AMBIZIONE



La strategia **definisce e integra obiettivi di sostenibilità** coerenti con il livello di ambizione dell'azienda



SBTi al 2030

-37%

vs. 2019



Net Zero al 2050*

-90%

vs. 2019



Tassonomia UE

allineato almeno il

95%

del Capex Plan 2025-2029

EVOLUZIONE



L'analisi del **contesto strategico** permette di inquadrare i temi della sostenibilità in **logica evolutiva**

Un esempio concreto di **allocazione delle risorse finanziarie**:

Equilibrio tra **mitigation** e **adaptation** in base alle condizioni di contesto prevalenti

* Net Zero tramite rimozione delle emissioni residue